

Guía para estudiante FORMACIÓN EN FACILITACIÓN DE GRUPOS

2021
2022

Herramientas, habilidades y diseño de intervenciones para entender los grupos, su relación con las personas que lo componen y acompañarlos en su proceso evolutivo

Organizada
por



Acreditada
por



INDICE

pulsa en la información que te interesa o sigue para leer todo

1.
Justificación
El reto de trabajar en grupo

2.
¿En qué consiste la formación?

3.
¿A quién va dirigida?

4.
¿Qué es la facilitación?

5.
Objetivos generales

6.
Metodología

7.
Los módulos

8.
Fechas

9.
Precio y modalidades de pago.

10.
Lugar

11.
Equipo formativo

12.
Acreditación

13.
Inscripciones
Informaciones

JUSTIFICACIÓN

EL RETO DEL TRABAJO EN GRUPO



QUE SEA POR TRABAJO, POR ACTIVIDAD VOLUNTARIA EN UNA ORGANIZACIÓN, POR CONVIVENCIA, POR OCIO EN ALGUNA ACTIVIDAD DEPORTIVA, CREATIVA, CULTURAL, POR CONVICCIÓN SOCIO POLÍTICA O EN LA ESCUELA, CADA PERSONA SE RELACIONA CON GRUPOS.

DESDE PEQUEÑOS, EN EL AULA, EN EL PATIO, EN LA CALLE, LAS DINÁMICAS GRUPALES NOS INFLUENCIAN E INFLUENCIAMOS A LAS DINÁMICAS GRUPALES.

RELACIONARNOS EN GRUPO ES UNA EXPERIENCIA TAN "NORMAL" Y A LA VEZ TAN "DESCONOCIDA" YA QUE MUCHOS ESTÍMULOS COTIDIANOS NOS INVITAN A CENTRARNOS EN LA INDIVIDUALIDAD.

EL RETO NO ES SOLO GRUPAL, NI TAMPOCO ES SÓLO INDIVIDUAL. EL RETO ES SABER DAR UN ESPACIO AL DIÁLOGO ENTRE LO GRUPAL Y LO INDIVIDUAL.



¿EN QUÉ CONSISTE LA FORMACIÓN?

LA FORMACIÓN CONSTA DE 8 FINES DE SEMANA DE OCTUBRE 2021 A MAYO 2022. CADA MÓDULO CONSTA DE 15 HORAS FORMATIVAS. LA FORMACIÓN ES EN FORMATO PRESENCIAL, EXCEPTO UNO INCLUYE 4 HORAS ONLINE.



CADA MÓDULO OFRECE UN MARCO TEÓRICO ACOMPAÑADO DE EJERCICIOS PRÁCTICOS TANTO INDIVIDUALES COMO GRUPALES, POTENCIANDO EL AUTOCONOCIMIENTO, INTEGRACIÓN DE CONTENIDOS Y ENTRENAMIENTO HACIA UNA MIRADA FACILITADORA



ES UNA FORMACIÓN CON MÓDULOS CORRELATIVOS CUYO ORDEN Y DISEÑO ESTÁN PLANTEADOS PARA APOYAR EL PROCESO DE APRENDIZAJE INDIVIDUAL Y EL PROCESO EVOLUTIVO DEL GRUPO.





¿A QUIÉN VA DIRIGIDA?

LA FORMACIÓN SE DIRIGE A CUALQUIER PERSONA QUE TENGA INTERÉS EN LOS GRUPOS Y EN SU RELACIÓN CON ELLOS TANTO POR SU PROFESIÓN COMO POR CUALQUIER OTRA ACTIVIDAD.

LA FORMACIÓN ESTARÁ ACREDITADA Y PERMITIRÁ SEGUIR FORMÁNDOSE HASTA 3 AÑOS A QUIÉN DESEE PROFUNDIZAR MÁS ALLÁ DE ESTE CURSO BÁSICO PARA INCORPORAR LA FACILITACIÓN A SU ACTIVIDAD PROFESIONAL O INCLUSO HACERSE FACILITADORA DE GRUPOS.

ES NECESARIO SER MAYOR DE EDAD.

LA FORMACIÓN SERÁ MÁS APROVECHADA SI HAY UNA DISPOSICIÓN A EXPLORARSE Y ENTREGARSE A LO DESCONOCIDO, SIEMPRE RESPETANDO SUS PROPIOS LÍMITES Y SIENDO PACIENTE CONSIGO MISMO.

SI TIENES DUDAS, ESTAREMOS ENCANTADAS DE RESOLVERLAS.

¿QUÉ ES LA FACILITACIÓN?

(1/2)



LA FACILITACIÓN ES UNA DISCIPLINA QUE PERMITE ENTENDER LOS PROCESOS GRUPALES DESDE UNA MIRADA SISTÉMICA INSPIRÁNDOSE DE LA LEYES QUE RIGEN LOS SISTEMAS VIVOS.

LA FACILITADORA PONE AL SERVICIO DEL GRUPO SU CONOCIMIENTO DE LAS ORGANIZACIONES PARA DISEÑAR INTERVENCIONES Y ACOMPAÑAR PROCESOS GRUPALES COMPLEJOS.

ATIENDE LA CONSECUCCIÓN DE LOS OBJETIVOS EN UN CLIMA DE CONFIANZA Y CUIDADO QUE PERMITA LA EXPRESIÓN DE LA DIVERSIDAD.

¿QUÉ ES LA FACILITACIÓN? (2/2)

LA FACILITACIÓN INCIDE EN:

- MEJORAR LA COMUNICACIÓN Y COHESIÓN GRUPAL
- APROVECHAR EL POTENCIAL DE SU INTELIGENCIA COLECTIVA.
- GESTIONAR LOS CONFLICTOS COMO OPORTUNIDAD DE EVOLUCIÓN.
- HACER MÁS FÁCIL Y EFICAZ EL LLEGAR ACUERDOS Y TOMAR DECISIONES.
- GENERAR ESTRUCTURA NECESARIA PARA ACOMPAÑAR AL GRUPO A ALCANZAR SUS OBJETIVOS CUIDANDO LAS RELACIONES

LA FACILITADORA

- GENERA UN ESCENARIO SEGURO DONDE LAS PERSONAS PUEDAN PARTICIPAR CON HONESTIDAD.
 - CUIDA QUE TODAS LAS VOCES SEAN ESCUCHADAS.
- DISEÑA ENCUENTROS/REUNIONES PARA QUE SEAN MÁS EFICACES Y FLUIDOS.
 - DETECTA SITUACIONES VISIBLES Y NO VISIBLES AYUDANDO AL GRUPO A NOMBRARLAS PARA PODER AVANZAR Y CRECER CON ELLAS
- RECOGE TODA LA INFORMACIÓN QUE HAY EN EL CAMPO Y AYUDA A ORDENARLA.

OBJETIVOS GENERALES (1/2)

LA PROPUESTA FORMATIVA DEL IIFAC-E TIENE COMO OBJETIVO **CAPACITAR A LAS PERSONAS PARA DESEMPEÑAR FUNCIONES DE FACILITACIÓN** EN LOS CUATRO ESPACIOS ESENCIALES DE LOS GRUPOS: GOBERNANZA Y TOMA DE DECISIONES; INDAGACIÓN Y CREATIVIDAD GRUPAL; GESTIÓN EMOCIONAL Y DE LOS CONFLICTOS; Y COHESIÓN GRUPAL.

LAS COMPETENCIAS ADQUIRIDAS PERMITIRÁN A L@S ESTUDIANTES DESARROLLAR TAREAS DE INTERVENCIÓN DIRECTA (GUIAR O FACILITAR PROCESOS Y EVENTOS), ASESORAMIENTO (HIPÓTESIS, DIAGNÓSTICOS, PLANEAMIENTOS) Y FORMACIÓN (IMPARTIR TALLERES, JORNADAS, SUPERVISIÓN).

PARA ELLO, A TRAVÉS DEL PROCESO FORMATIVO, L@S ESTUDIANTES OBTENDRÁN EL CONOCIMIENTO Y COMPRENSIÓN DE LOS CONCEPTOS, MODELOS Y TEORÍAS DESCRITOS, SABRÁN CUÁNDO Y CÓMO UTILIZAR HERRAMIENTAS BÁSICAS DE LA FACILITACIÓN Y HABRÁN DESARROLLADO UNAS HABILIDADES FUNDAMENTALES, INTEGRANDO UN MODO DE HACER BASADO EN EL CÓDIGO ÉTICO DEL IIFACE Y EN EL ELDERAZGO, UN LIDERAZGO AL SERVICIO DEL GRUPO, QUE EXPRESA CONCIENCIA, FLUIDEZ Y COMPASIÓN ANTE TODOS LOS ROLES, Y UNA ATENCIÓN PROFUNDA Y SINCERA PARA LOGRAR EL BIENESTAR DEL GRUPO.

OBJETIVOS GENERALES (2/2)

EL PROCESO FORMATIVO SE DESARROLLA A LO LARGO DE TRES CURSOS O NIVELES: BÁSICO, MEDIO Y AVANZADO. A LO LARGO DE ELLOS SE ABORDARÁN CONTENIDOS CONCEPTUALES (TEORÍAS, MODELOS Y CONCEPTOS), PROCEDIMENTALES O DEL SABER HACER (TECNOLOGÍAS, TÉCNICAS Y HABILIDADES PARA SU DESEMPEÑO) Y ACTITUDINALES (HABILIDADES PERSONALES, ÉTICA, VALORES Y MOTIVACIONES).

- LA FORMACIÓN QUE PROPONEMOS DE OCTUBRE A MAYO CORRESPONDE AL NIVEL BÁSICO, PARA EL CUAL EL CURRÍCULUM DEL IIFACE ESTABLECE DOS OBJETIVOS PRINCIPALES:
- ALCANZAR UNA VISIÓN GLOBAL SOBRE LAS COMPETENCIAS DE LA FACILITACIÓN
 - ADQUIRIR DICHAS HABILIDADES A UN NIVEL BÁSICO

METODOLOGÍA (1/5)

PARA UN ÓPTIMO APROVECHAMIENTO DEL CURSO, Y UNA BUENA ASIMILACIÓN E INTEGRACIÓN DE CONTENIDOS, EXPERIENCIAS Y PROCESOS, EL CURSO UTILIZA UNA METODOLOGÍA DE APRENDIZAJE BASADA EN LOS SIGUIENTES PUNTOS.

ESPACIOS DE TEORÍA

ESPACIOS DE DINÁMICAS Y COMPARTIR DE EXPERIENCIA

ESPACIOS DE INTROSPECCIÓN

CUIDADOS, CONVIVENCIA Y PROCESOS ASOCIADOS

METODOLOGÍA (2/5)

ESPACIOS DE TEORÍA

MARCO TEÓRICO DE CADA TEMÁTICA, CON REFERENCIAS, EJEMPLOS, ESPACIOS DE DUDAS Y APUNTES DOCUMENTADOS DE APOYO. ILUSTRADOS CON EJEMPLOS, Y ABIERTOS A PREGUNTAS Y DUDAS DE LAS PERSONAS PARTICIPANTES.

METODOLOGÍA (3/5)

ESPACIOS DE DINÁMICAS Y COMPARTIR DE EXPERIENCIA

EL APRENDIZAJE DE LOS PROCESOS GRUPALES REQUIERE DE UN DARSE CUENTA QUE VA MÁS ALLÁ DE LOS CONTENIDOS CONCEPTUALES, POR ESO, LA FORMACIÓN ESTÁ DISEÑADA CON DINÁMICAS. A CADA DINÁMICA SERÁ ASOCIADO UN ESPACIO DE COMPARTIR DE LA EXPERIENCIA PARA POTENCIAR EL APRENDIZAJE DESDE UNA POSICIÓN OBSERVADORA Y ANALÍTICA DE LO SUCEDIDO.

LAS DINÁMICAS SE REALIZARÁN, SEGÚN EL OBJETIVO, DE FORMA INDIVIDUAL, EN PAREJAS, EN GRUPOS PEQUEÑOS, EN PECERA (UN GRUPO EN EL CENTRO OBSERVADO POR EL RESTO DEL GRUPO) O CON EL GRUPO COMPLETO.

METODOLOGÍA (4/5)

ESPACIOS DE INTROSPECCIÓN

PARTE DEL OBJETIVO DE LA FORMACIÓN ES QUE LA PERSONA ESTUDIANTE SE CONOZCA MÁS EN SU RELACIÓN CON LOS GRUPOS: ESTILOS, PATRONES, TENDENCIAS, RESISTENCIAS, POTENCIALES... ES POR ELLO QUE HABRÁ EJERCICIOS Y DINÁMICAS DE INDAGACIÓN PERSONAL, PARA QUE EL PROCESO DE APRENDIZAJE Y EVOLUCIÓN DE CADA ESTUDIANTE SEA EN BASE A SU REALIDAD PARTICULAR.

LOS EJERCICIOS A REALIZAR ENTRE MÓDULOS, EN CASA, SERÁN ORIENTADOS A LA INTROSPECCIÓN.

METODOLOGÍA (5/5)

CUIDADOS, CONVIVENCIA Y PROCESOS ASOCIADOS

COMO EN CUALQUIER GRUPO, LAS PERSONAS VAN A COMPARTIR ESPACIOS AL MARGEN DE LOS HORARIOS FORMATIVOS EN SÍ Y LOS PROCESOS GRUPALES VAN A SEGUIR DESARROLLÁNDOSE EN ESOS MOMENTOS.

SE PODRÁN ATENDER ALGUNOS PROCESOS GRUPALES QUE HAYAN SUCEDIDO EN ESOS ESPACIOS DE CONVIVENCIA EN EL MARCO DE LA FORMACIÓN.

DESDE LA COORDINACIÓN DE LA FORMACIÓN, SE FOMENTARÁN ESOS ESPACIOS DE CONVIVENCIA CON :

1. LA REALIZACIÓN DE ACTIVIDADES DE COHESIÓN Y CONEXIÓN A LO LARGO DEL CURSO, Y ESPECIALMENTE EN LOS PRIMEROS MÓDULOS,
2. GRUPOS DE AFINIDAD PARA UNA PARTE DE LOS TRABAJOS ENTRE MÓDULOS,
3. GRUPOS DE ATENCIÓN AL GRUPO (GESTIÓN DE LOS ALMUERZOS, GESTIÓN DE CUIDADOS LOGÍSTICOS, GESTIÓN DE CUIDADOS PERSONALES, GESTIÓN DE LA INFORMACIÓN),
4. LOS MÓDULOS SE REALIZARÁN EN UN ESPACIO POTENCIANDO LA CONVIVENCIA (FINES DE SEMANA RESIDENCIALES QUE INCLUYEN POSIBILIDADES DE COMPARTIR COMIDA Y ALOJAMIENTO).

LOS MÓDULOS (1/3)

A CONTINUACIÓN ENCONTRARÁS UNA MUY BREVE DESCRIPCIÓN DE LOS CONTENIDOS QUE PROFUNDIZAREMOS EN CADA MÓDULO.

NUESTRA PEDAGOGÍA SE BASA EN ATENDER LOS PROCESOS VIVOS EN EL GRUPO, POR LO TANTO ES POSIBLE QUE ABORDEMOS AL MARGEN CONCEPTOS QUE NO "TOCABAN".



CUIDAMOS DEL EQUILIBRIO ENTRE ATENDER LO PROGRAMADO Y ATENDER LO INESPERADO, PORQUE LO ENTENDEMOS COMO PROPIO DE LOS GRUPOS.



LOS MÓDULOS (2/3)

1

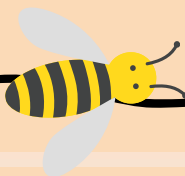
LA FISIONOMÍA DE
LOS GRUPOS, LA
FACILITACIÓN
COMO ÉTICA
GRUPAL

CONOCIÉNDONOS, LO VISIBLE Y LO INVISIBLE.
CONCEPTOS Y CARACTERÍSTICAS PRINCIPALES DE
LOS GRUPOS
GRUPOS VISTOS COMO SISTEMAS VIVOS.

LA MANIFESTACIÓN INDIVIDUAL EN LO GRUPAL.
LA FACILITACIÓN, MARCO Y PRINCIPIOS ÉTICOS.

2

EL PODER DEL
PODER EN LOS
GRUPOS



MODELOS Y HABILIDADES PARA UN LIDERAZGO
COMUNITARIO.
RANGO: TOMAR CONCIENCIA TIPOS DE RANGO TIPOS
Y CONCIENCIA DE RANGO.

PRIVILEGIOS / LIBERTAD.
MECANISMOS DE USO DEL PODER : LOS
ABUSOS, LA COLABORACIÓN.

3

ESCUCHO, ME
ESCUCHAN : EL
POTENCIAL DE LA
COMUNICACIÓN
EN LOS GRUPOS

COMPONENTES DE LA
COMUNICACIÓN.
ESTILOS DE COMUNICACIÓN.
DIFICULTADES COMUNICATIVAS.

LA ESCUCHA ACTIVA.
4 NIVELES DE ESCUCHA.
LA COMUNICACIÓN NO VIOLENTA: BASES, PRINCIPIOS,
LÍMITES.

4

GOBERNANZA,
ORGANIZARSE
JUNTAS Y DECIDIR
CON EFICACIA

LA GOBERNANZA, LO APARENTE Y LO OCULTO.
LA ESTRUCTURA COMO SOSTÉN / CUIDADO DEL GRUPO Y
DEL PROYECTO.
REUNIONES / ASAMBLEAS / PLENARIOS.
REUNIONES EFECTIVAS.

LOS ACUERDOS Y NORMAS BÁSICAS.
PROCESOS DE TOMA DE DECISIONES.
EL CONSENSO.
ELEMENTOS BÁSICOS DE SOCIOCRACIA.
LA FUNCIÓN DE ASESORAMIENTO DE LA
FACILITACIÓN.

LOS MÓDULOS (3/3)

5
CULTURA Y
GESTIÓN
EMOCIONAL EN
LOS GRUPOS

INTRODUCCIÓN A LAS EMOCIONES.
TÉCNICAS Y HERRAMIENTAS DE GESTIÓN
EMOCIONAL.
MODELOS, TIPOLOGÍAS, INVESTIGACIONES,
FUNCIONES.
EMOCIONES Y CONFLICTOS, EXPLORAR EL
IMPACTO.

INTELIGENCIA EMOCIONAL
LO INDIVIDUAL Y LO COLECTIVO DE LO EMOCIONAL.
CREENCIAS LIMITANTES.
DAR Y RECIBIR FEEDBACK.
CLAVES PARA PREPARAR ESPACIOS DE GESTIÓN
EMOCIONAL.

6
EL CONFLICTO
COMO POTENCIAL
DE
TRANSFORMACIÓN
INDIVIDUAL Y
COLECTIVA

ANÁLISIS, CARACTERÍSTICAS Y TIPOS DE
CONFLICTOS.
ACTITUDES ANTE LOS CONFLICTOS.
NECESIDADES GRUPALES VISIBLES Y NO VISIBLES.

POLARIZACIÓN, ESCALADA DEL CONFLICTO.
SENTADAS EN EL FUEGO.
PREVENCIÓN Y GESTIÓN CONFLICTOS GRUPALES.

7
INDAGACIÓN
COLECTIVA : LA
RESPUESTA
CREATIVA EN LOS
GRUPOS

DISEÑO DE ESPACIOS DE
INDAGACIÓN.
LA CREATIVIDAD COMO VALOR
TRANSVERSAL.
DEL SUEÑO A LO TANGIBLE.

LMETODOLOGÍAS PARTICIPATIVAS PARA HACER EMERGER LA
INTELIGENCIA/SABIDURÍA COLECTIVA.
VISIÓN, MISIÓN, OBJETIVOS.
LA METODOLOGÍA DEL MÓDULO INCLUYE PRÁCTICAS
FACILITADAS POR LAS ESTUDIANTES.

8
PROFUNDIZANDO
EN LOS
PROCESOS
GRUPALES

TRABAJO DE PROCESOS:
MARCO TEÓRICO, EL CRÍTICO INTERNO, PROFUNDIZANDO EN
ROLES SISTÉMICOS, PROCESO DE GRUPO.



FECHAS Y HORARIOS

- 29, 30 y 31 de Octubre La fisionomía de los grupos, la facilitación como ética grupal
- 19, 20 y 21 de Noviembre El poder del poder en los grupos
- 18 y 19 de Diciembre Escucho, me escuchan, el potencial de la comunicación en los grupos
- 21, 22 y 23 de Enero Gobernanza: organizarse juntas y decidir con eficacia
- 11, 12 y 13 de Febrero Cultura y gestión emocional en los grupos
- 11, 12 y 13 de Marzo El conflicto como potencial de transformación individual y colectiva
- 1, 2 y 3 de Abril Indagación colectiva: la respuesta creativa en los grupos
- 6, 7 y 8 de Mayo Profundizando en los procesos grupales

Horarios

Viernes: 17h-20h

Sábado: 10h-14h 16h-20h

Domingo 10h-14h



PRECIO Y MODALIDADES DE PAGO

El curso completo vale 1000€ (equivalente a 125€ por módulo), incluyendo los 8 módulos, material teórico de cada módulo y feedback de las tareas mandada antes de 3 meses después de finalizar el curso.

Alojamiento y comida aparte (precios [aquí](#)).

MODALIDAD DE PAGO

Se adelanta un pago de 100€ en concepto de reserva de plaza, que se descontará a partir de tu quinto módulo según la tabla:

adelanto/reserva	tu módulo 1	tu módulo 2	tu módulo 3	tu módulo 4	tu módulo 5	tu módulo 6	tu módulo 7	tu módulo 8
100	125	125	125	125	100	100	100	100

Las personas que se apunten a módulos sueltos pagan 150€ por módulo sin matrícula.

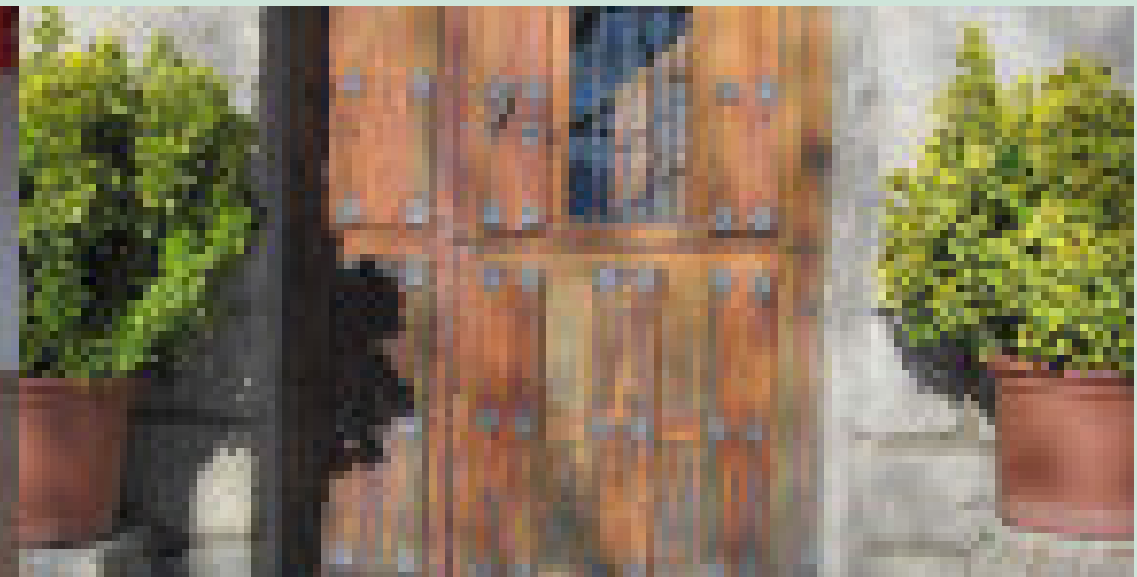
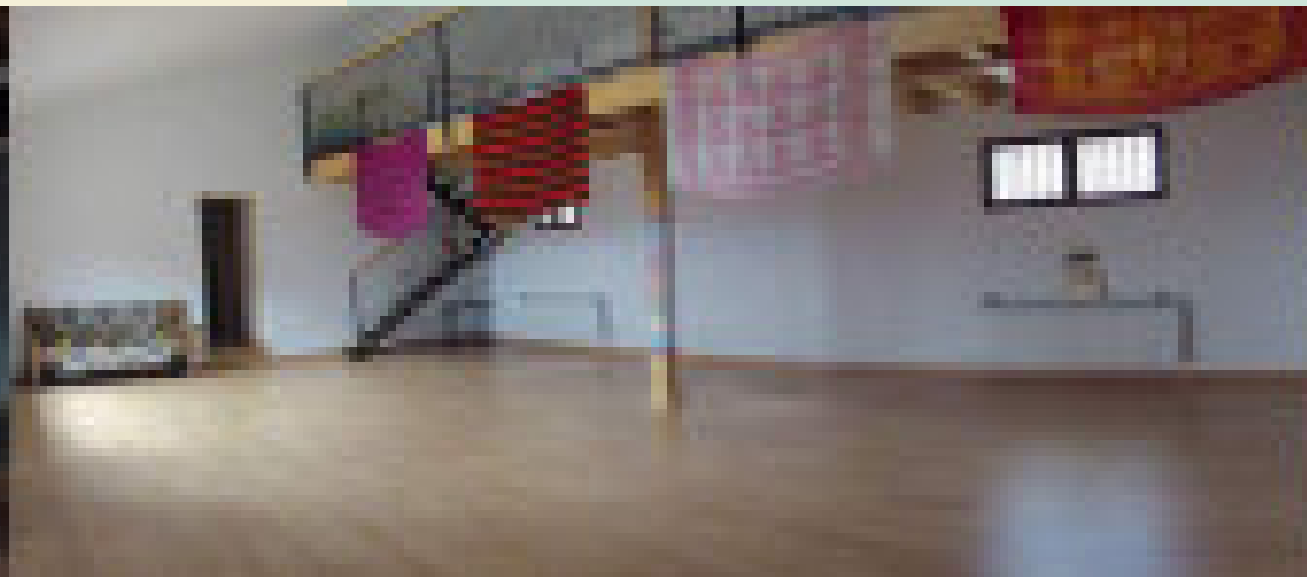
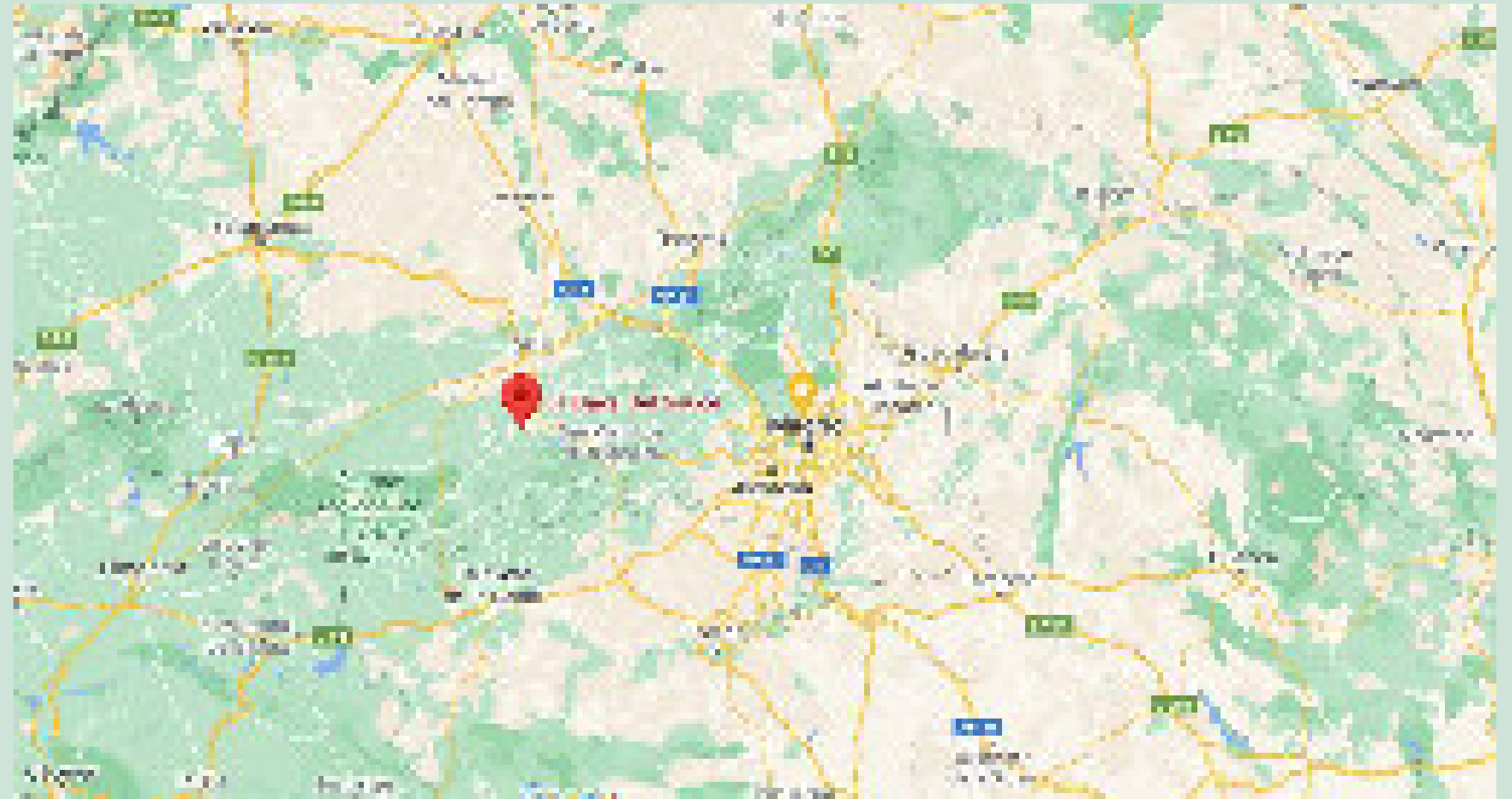


Si notas que la formación te interesa y el precio te lo impide, no dudes en contactar con nosotr@s. Te atenderemos confidencialmente para buscar soluciones equilibradas en la medida de lo posible.



LUGAR

El curso se realizará en la provincia de Ávila, en Navalморal de la Sierra, en el albergue [La Nava del Sauce](#), a 1h30 del centro de Madrid. El espacio permite alojarse y compartir comida, haciendo la experiencia grupal más presente. Precios [aquí](#).



EQUIPO FORMATIVO



PIERRE

Ingeniero de formación, encontré la facilitación investigando el mundo de las comunidades. Vivo la facilitación como una disciplina personal para estar en relación y en grupos con capacidad de transformación. Afeccionó particularmente la metodología de trabajo de procesos y la búsqueda de estructuras eficientes para sostener los proyectos. Mi paternidad me nutre con el deseo de mejorar continuamente.



PILAR

Creo profundamente en que el nuevo mundo es el bien común, llevo toda una vida en la investigación, formación y desformación del desarrollo y evolución humana individual y colectiva. Me apasiona poder compartir la dimensión que ofrece la facilitación de grupos y que considero nos conduce a una mejor versión como sociedad.



MARÍA

En mi horizonte veo una única humanidad reunida alrededor del mismo fuego. Me siento parte de una red donde soy individua y soy resonancia en todo lo que está fuera de mí. Mis actos tienen un impacto en lo que me rodea y en mí, mi compromiso con la existencia es no ignorar este impacto. Mi propósito es acercarme a ésto encontrando el gozo en cada uno de mis días.

ACREDITACIÓN



Al estar acreditada, la formación básica permite que las personas que cumplen los requisitos descritos aquí en horarios de asistencia y entrega de trabajos, puedan apuntarse a formaciones de nivel medio acreditadas por el IIFACE.

En el enlace de abajo, encontrarás los requisitos a cumplir para poder acceder a un curso de nivel medio acreditado.

Resumidamente :

- asistir a todos los módulos cumpliendo el total de horas (120 horas)
- realizar y entregar los tareas entre módulos

[ENLACE A LOS REQUISITOS](#) (información reelevante para las personas interesadas en recibir acreditación y/o realizar la formación de 3 años)

INFORMACIONES INSCRIPCIONES

No dudes en contactar con nosotr@s para resolver cualquier duda que puedas tener. Puedes entrar en contacto con nosotr@s a través del correo formacion.facilitacion.centro@gmail.com o por teléfono al 626032063 (Pilar), 654650230 (María)

También puedes inscribirte directamente rellenando el formulario que encontrarás en el siguiente [enlace](#).

